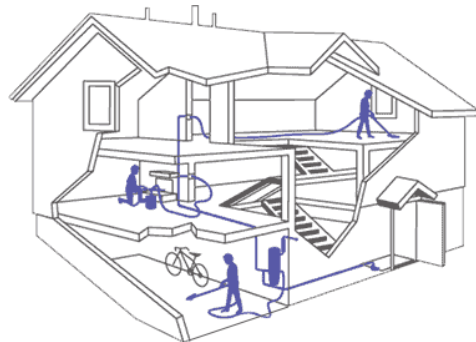


PLANNING EN INSTALLATIE

van een AstroVac centraal stofzuigstelsysteem



PLANNING

De goede werking van een AstroVac centraal stofzuigstelsysteem staat of valt op de correcte montage van de onderdelen. Lees daarom voor u begint aandachtig deze handleiding door.

Voor eventuele vragen kunt u zich in verbinding stellen met het AstroVac inlichtingnummer: 076-5781581 (Nederland) of 0031-765781581 (België)

1. De centrale stofzuigunit

De stofzuigunit kan worden gemonteerd in de garage, in de kelder, op zolder, in de bijkeuken of in de technische ruimte. De opstellingsruimte dient te beschikken over een stevige wand en een randaarde stopcontact en dient goed geventileerd en vorstvrij te zijn.

2. De stofcontacten

Stofcontacten kunnen het best worden geplaatst bij een deur, onderaan een trap, op een gang of overloop en in het portaal. Inbouw stofcontacten kunnen zowel in de wand als in de vloer worden gemonteerd. Voor een garage, kelder, zolder, magazijn etc. zijn speciale opbouw stofcontacten verkrijgbaar.

De lengte van de slang bedraagt doorgaans 7, 9 of 11 meter, exclusief de steel. Afhankelijk van de gekozen slanglengte kunt u bepalen of alle ruimtes bereikbaar zijn.

3. Het leidingsysteem

Bij nieuwbouw kan het leidingsysteem worden weggewerkt in het zandbed onder de vloer, hoog in de kruimruimte, in het ruwe beton (instorten) of in een minimaal 7 cm dikke afwerkvloer.

Bij bestaande bouw kunnen de leidingen worden weggewerkt in kruipruimtes, kasten, leidingkokers, systeemwanden en -plafonds, houten vloeren, onder het keukenblok, etc.

INSTALLATIE

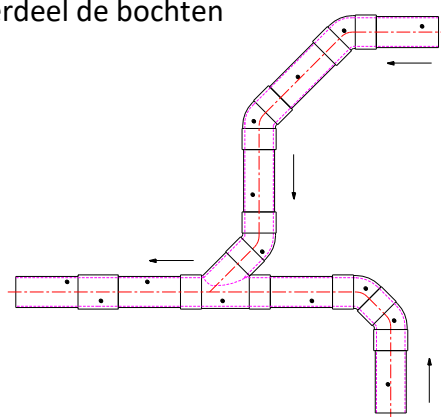
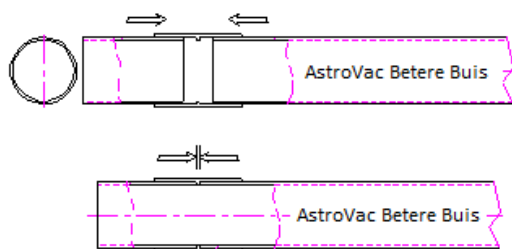
AstroVac Betere Buis - wit (advies!)

artikelnummer 24206007

Het beste resultaat verkrijgt u door de toepassing van het originele AstroVac Betere Buis systeem. In tegenstelling tot de standaard grijze PVC buis is AstroVac Betere Buis speciaal ontwikkeld voor luchttransport en kent, mits correct verwerkt, inwendig naadloze verbindingen. De doorstroming is optimaal; de kans op een verstopping is minimaal.

AstroVac Betere Buis is wit van kleur en uitsluitend verkrijgbaar bij de AstroVac dealer, resp. de importeur.

Maak zo weinig mogelijk bochten in het leidingsysteem en verdeel de bochten evenredig.



AstroVac Betere Buis is, net als elke andere kunststof buis, **niet antistatisch**. Indien in een specifieke situatie niet de geringste staticiteit mag ontstaan is het noodzakelijk om metalen leidingen toe te passen. Overleg in geval van twijfel met uw dealer of met de importeur.

Alternatief 1: standaard grijze buis

artikelnummer 24105001

U kunt een AstroVac systeem desgewenst ook aanleggen met standaard grijze PVC buis \varnothing 50 mm. Gebruik uitsluitend bochten en T-stukken van 45°.

Alternatief 2: flexibele buis

artikelnummer 24103162

Bij bestaande bouw en/of grote panden kunt u arbeidstijd besparen door gebruik te maken van flexibele buis, in combinatie met \varnothing 50 mm grijze moffen, bochten en T-stukken.

Markeringen aanbrengen

Als u meerdere verbindingen in korte tijd wilt maken kunt u eerst markeringen aanbrengen met bijvoorbeeld een potlood of een viltstift. PVC lijm reageert erg snel; aanpassingen naderhand zijn niet meer mogelijk.

Lijmverbindingen

Houd er rekening mee dat pvc lijm uitsluitend verwerkt mag worden bij een temperatuur van minimaal 5° Celsius.

Controleer vóór u begint eerst de houdbaarheidsdatum.

Kort de buizen zuiver haaks in en braam ze goed uit. Breng uitsluitend lijm aan op de buitenkant van de buis en dus niet aan de binnenzijde van de hulpstukken.

Duw de buis helemaal door tot tegen de stootrand. Na het verlijmen de buis en hulpstukken niet meer verdraaien. Overtollige lijmresten meteen verwijderen.

Horizontaal aftakken

Als u een stofcontact aan de bovenzijde aftakt (als de buis in het plafond of een hoger gelegen verdiepingsvloer wordt verwerkt) maakt u de aftakkingen aan de zijkant van de buis en dus niet aan de onderzijde. Plaats het T-stuk altijd horizontaal om te voorkomen dat zwaarder vuil kan terugvallen in het lager gelegen stofcontact.

Stijg- / zakleiding

Plaats de stijg-/zakleiding bij voorkeur centraal in het pand, om de afstand tussen de stofzuigunit en het verst verwijderde stofcontact zo kort mogelijk te houden.

Bevestiging van het leidingnet

Zet de buis vast met originele bevestigingszadels. Gebruik ty-rips als u de buis wilt bevestigen aan de wapening in de constructievloer.

T-stukken

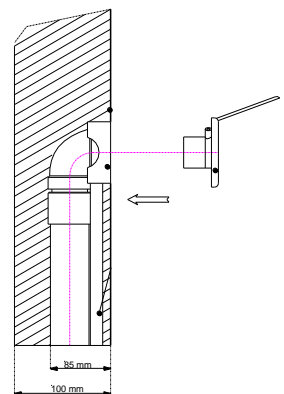
Plaats de T-stukken altijd met de zuigrichting mee.

Inbouwdozen (80 x 80 mm)

Plaats de korte anti-verstopingsbocht achter de inbouwdoos. Onder geen beding mag deze elders in het leidingsysteem worden verwerkt.

Voordat u de 5/8 elektrabuis in de sparingen bevestigt slaat u met een schroevendraaier de doordrukaten open zodat u naderhand eenvoudig de 24V kabel binnen kunt halen.

Indien u de bevestigingsbeugel niet gebruikt kunt u deze afbreken.



Plaats de inbouwdoos gelijk met de voorkant van de afgewerkte muur. De inbouwdoos mag niet uitsteken. Totale inbouwdiepte: 85 mm.

Stofcontacten

Na de afwerking van de wand (of vloer) verwijdert u de afdekplaat van de inbouwdoos. Schroef aan de achterzijde van het stofcontact de 24V signaalkabel vast en lus de signaalkabel parallel door naar het volgende stofcontact (kleur op kleur).

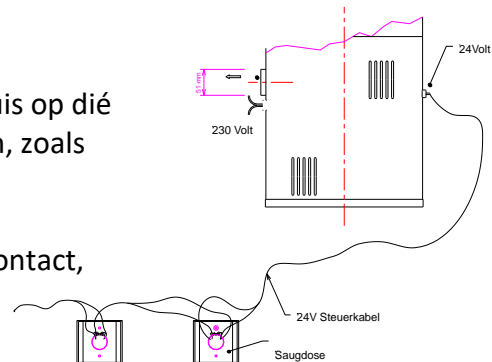
Voorkom lucht lekkage en verwringen: gebruik uitsluitend de meegeleverde platte schroeven en draai deze niet te vast aan.

24V stuurstroom

Monteer de signaalkabel in een separate 5/8 elektrabuis op die plaatsen die na de oplevering niet meer bereikbaar zijn, zoals gemetselde wanden, betonnen vloeren, etc.

Maak de lasverbindingen bij voorkeur achter het stofcontact, in de inbouwdoos.

Bevestig het uiteinde van de zwakstroom bekabeling aan de buitenzijde van de stofzuigunit.

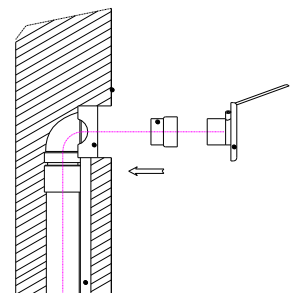


Opvulraam

Plaats een opvulraam als de inbouwdoos te ondiep is geplaatst of om een beschadiging aan het stucwerk te maskeren

Verlengpijpje

Plaats een of meerdere verlengpijpjes om afstand om afstand te overbruggen tussen het stofcontact en een te diep geplaatste inbouwdoos. Plaats het verlengpijpje eerst op het stofcontact.



230V

De stofzuigunit wordt steekkerklaar geleverd. Nadat u de zwakstroom bekabeling heeft aangesloten en de stekker in het stopcontact heeft gedaan is de stofzuigunit klaar voor gebruik.

Geluiddemper

Monteer tussen de stofzuigunit en de gevel-/dakdoorvoer een geluiddemper.

Luchtafvoer

Maximale lengte: 6 meter

Gebruik zo weinig mogelijk bochten

door de gevel

plaats een uitblaasrooster 30 cm boven het maaiveld

door het dak

stofzuigunit met 1 motor 1x Ø 50 mm

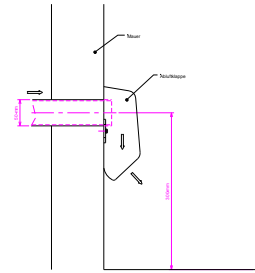
stofzuigunit met 2 motoren 2x Ø 50 mm, of 1x Ø 75 mm

naar de kruipruimte

overtuig u ervan dat er sprake is van een luchtdichte begane-grondvloer, alsmede dat de kruipruimte ruim, droog en goed geventileerd is.

in de opstellingsruimte

mogelijk bij stofzuigunits met een filter, in combinatie met een high-efficiency stofzak

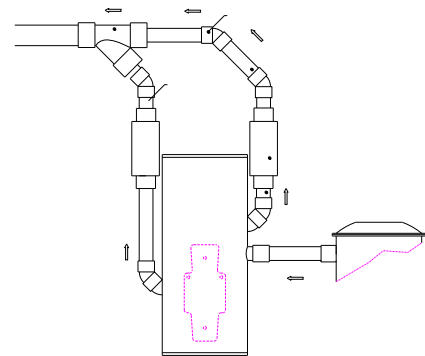
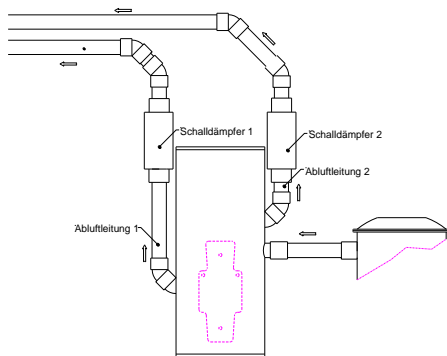


Luchtafvoer bij stofzuigunits met 2 motoren

2x Ø 50 mm

of:

1x Ø 75 mm (T-stuk Ø 75-75-50 mm)



Retraflex (slang opbergsysteem)

Gaat u een stofzuigstelsel monteren met een of meerdere Retraflex stofcontacten? Dan zijn er specifieke voorwaarden wat betreft de leidingloop en de materialen die worden toegepast. Daarom is er voor Retraflex een aanvullende installatiehandleiding.

Download de Retraflex handleiding via:

<https://www.astrovac.nl/wp-content/uploads/2018/11/Brochure-Retraflex.pdf>

of scan hier de QR code →



Technische gegevens

type	met filter				zonder filter			
	MK20	MK25	MK28	MK35	S1800-C	SS2200-C	S2800-C	S3500-C
wattage	1.500	1.800	1.800	3.600	1.800	1.800	1.800	3.600
airwatts max	554	694	631	1.200	608	608	631	1.200
aantal motoren	1	1	1	2	1	1	1	2
luchtverplaatsing (ltr/min)	3.300	3.710	3.380	6.520	3.920	3.920	3.360	6.520
onderdruk (KPA)	26	37	34	34	26	26	34	34
hoogte	65	65	35	74	103	110	35	74
diameter	35	35	35	35	35	35	35	35
hoogte separate stofcontainer	-	-	45	45	-	-	100	100
gewicht (verpakt) Kg	11	14	22	34	19	19	24	34
min. aantal stofcontacten	1	1	5	8	3	3	5	8
max. aantal stofcontacten	5	10	12	35	8	10	15	40
verst verwijderde stofcontact (mtr)	25	35	35	50	35	35	40	55
elektronische toerenregeling	√	√	√	√	√	√	√	√
geluidsgeïsoleerd	√	√	√	√	-	-	√	√
separate stofcontainer	-	-	√	√	-	-	√	√
vaste stofcontainer	-	-	-	-	√	√	-	-
volledig filterloos	-	-	-	-	√	√	√	√
papieren stofzak	√	√	√	√	-	-	-	-
hepa filtering optioneel	√	√	√	√	-	-	-	-
heavy-duty motor(en)	-	-	√	√	√	√	√	√
zelfkoelende motor(en)	-	-	√	√	√	√	√	√
continue zuigkracht	-	-	-	-	√	√	√	√
24V afstandsbediening	√	√	√	√	√	√	√	√
thermisch beveiligd	-	√	√	√	√	√	√	√



Importeur:

Astrovac[®]
CENTRALE STOFZUIGINSTALLATIES

Nederland:

Van Dijnsen Multitrading BV
Moskesbaan 6
4823 AH Breda
T 076-5781581
E info@astrovac.nl
I www.astrovac.nl

België:

Van Dijnsen Multitrading BV
Moskesbaan 6
4823 AH Breda - Nederland
T 0031 765781581
E info@astrovac.be
I www.astrovac.be